

PIANTA COPERTURA

Tolleranze di Montaggio:

1) Tolleranza sulle dimensioni in planimetria: Dimensione Nominale $\pm (L \pm \dots) / 2000$ cm	5) Tolleranza di orizzontalità: Lunghezza Nominale $\pm (L \pm \dots) / 500$ cm
2) Tolleranza sulla quota in altezza $\pm 3,0$ cm	6) Disallineamento tra le lastre di isolante: Lunghezza Nominale $\pm (L \pm \dots) / 500$ cm
3) Tolleranza di verticalità pannello a pannello: Altezza Nominale $\pm (L \pm \dots) / 500$ cm	7) Tolleranza sul gap di completamento: ± 2 cm con eventuale recupero delle discontinuità a spicco a quello nominale.
4) Lunghezza dei giunti maggiori (di 3cm)	

Le travi dovranno essere vincolate nel rispetto dei particolari allegati. In fase di montaggio delle strutture prefabbricate sarà responsabilità della direzione dei lavori verificare il corretto montaggio delle strutture ed accertare che tutti i collegamenti siano stati realizzati secondo le prescrizioni allegate ed adottare eventuali sistemi alternativi di ancoraggio nell'eventualità non fosse possibile rispettare le prescrizioni allegate.

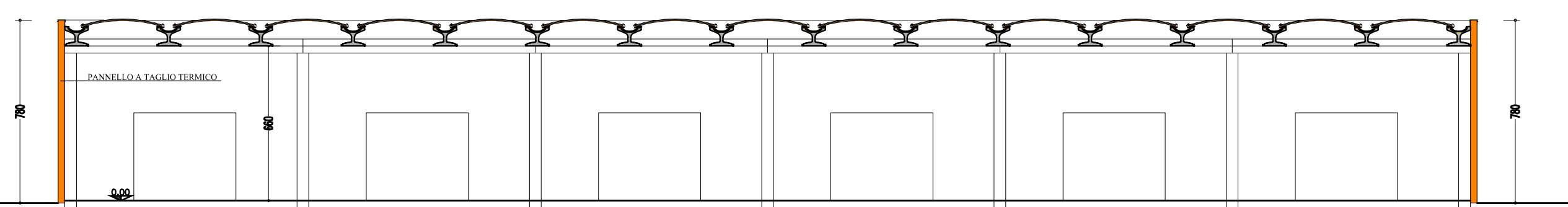
- LA FINITURA DEGLI ELEMENTI PREFABBRICATI SARA' DI COLORE GRIGIO FONDO CASSERO
- GLI ELEMENTI PREFABBRICATI PRECOMPRESI PRESENTANO UNA FRECCIA POSITIVA DELL' ORDINE DI ALCUNI cm
- GLI ELEMENTI PREFABBRICATI ORIZZONTALI ACCOSTATI POSSONO PRESENTARE DIFFERENZE DI MONTA
- PRIMA DELLA PRODUZIONE E MESSA IN OPERA DI SERRAMENTI, LUCERNARI, CUPOLINI, ED ALTRI ELEMENTI DA AGGIUNGERE ALLE STRUTTURE PREFABBRICATE "IN.CA s.p.a.", IL COMMITTENTE DOVRA' VERIFICARE LE ESATTE MISURE
- TUTTE LE OPERE (STRUTTURALI O DI COMPLETAMENTO) IN CALCESTRUZZO ARMATO O ORDINARIO GETTATO IN CANTIERE SONO A CURA ED ONERE DEL COMMITTENTE
- LA INCA s.p.a. SI RISERVA LA POSSIBILITA' DI VARIARE LE DIMENSIONI DEGLI ELEMENTI PREFABBRICATI IN FUNZIONE DELLE VERIFICHE STATICHE DEFINITIVE.

PARAMETRI SISMICI	Zona 3	CARICO SUL SOLOIO DI COPERTURA
Zone Sismica	V ₀ = 50	- Peso Permanente = 30 kg/mq
Via Normale	T1	- Carichi Accidentali = 50 kg/mq
Categoria Topografica	B	CARICO SOLAUFTICI
Categoria Sottosuolo	B	
Classe d'uso della costruzione	Classe II - C _u = 1,00	
Coefficiente di qualità	Base definita	
Altezza sul Livello del mare	> 200 mt	
Norme di Riferimento per Carichi e Sovraccarichi	D.M. 14/01/2008	
Nome di Riferimento per il Calcolo	D.M. 14/01/2008	

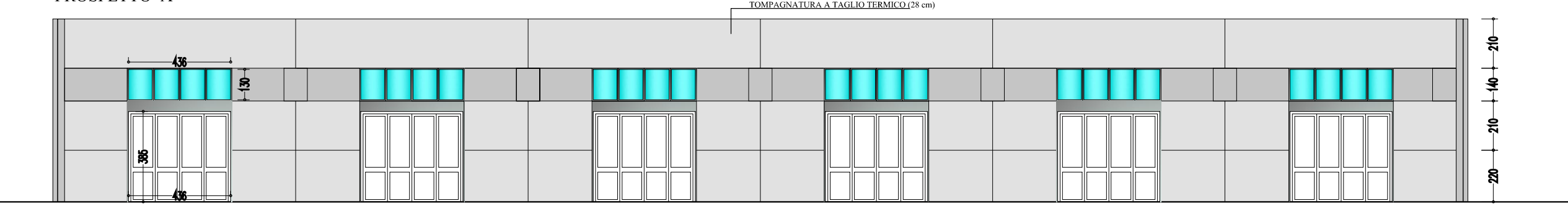
- Getti in opera - Impiegare: cls semiduro, consistenza S4, classe di esposizione XC2, granulometria max inerte 12 mm, resistenza min. C25/30 - Rck 30 N/mm²

RISISTENZA AL FUOCO DELLE STRUTTURE PREFABBRICATE: R 120'

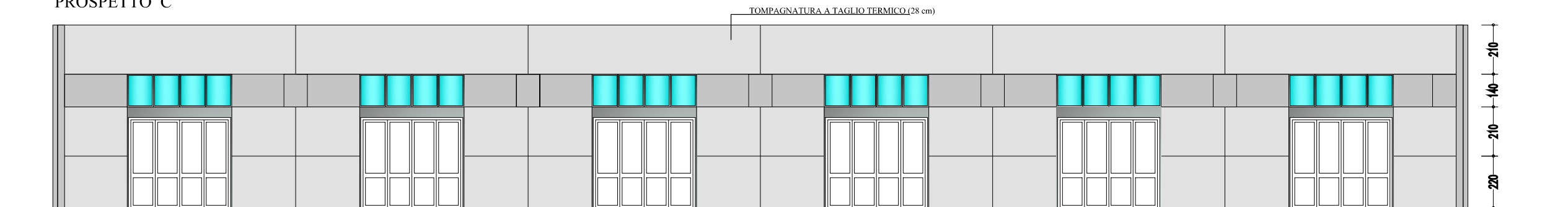
SEZIONE A-A



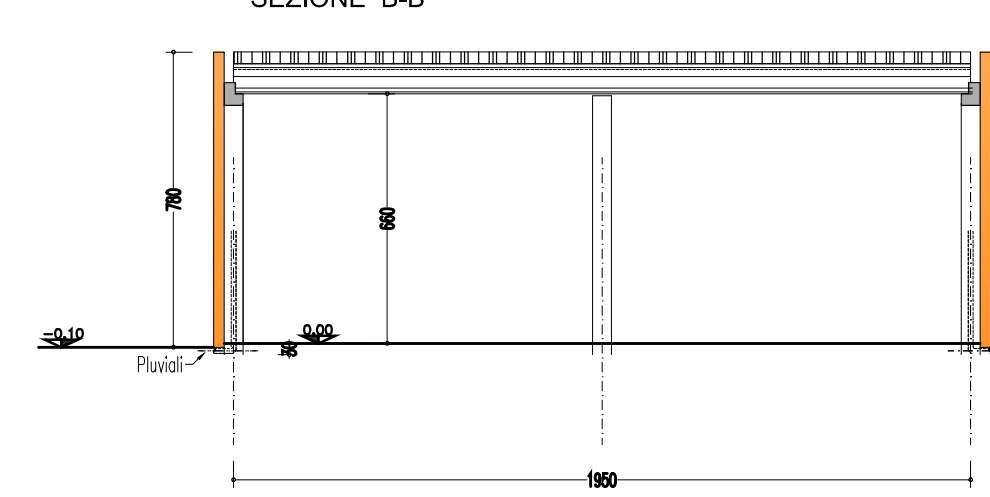
PROSPETTO A



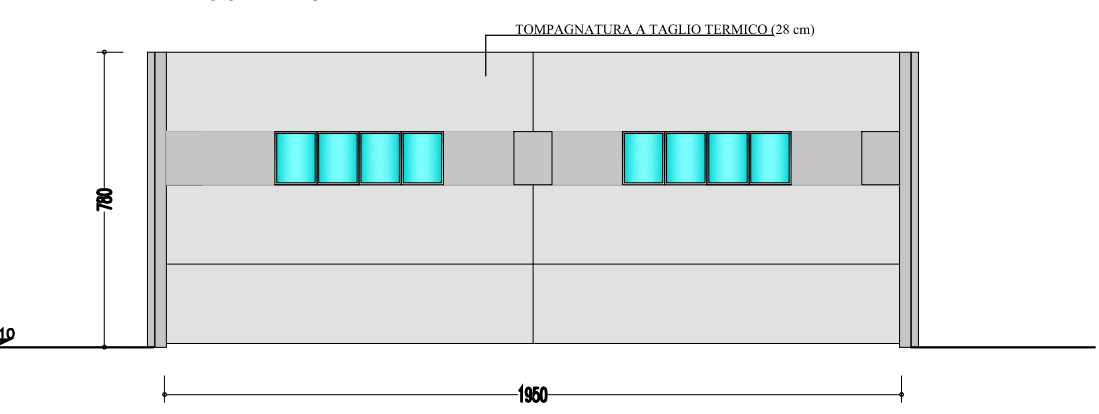
PROSPETTO C



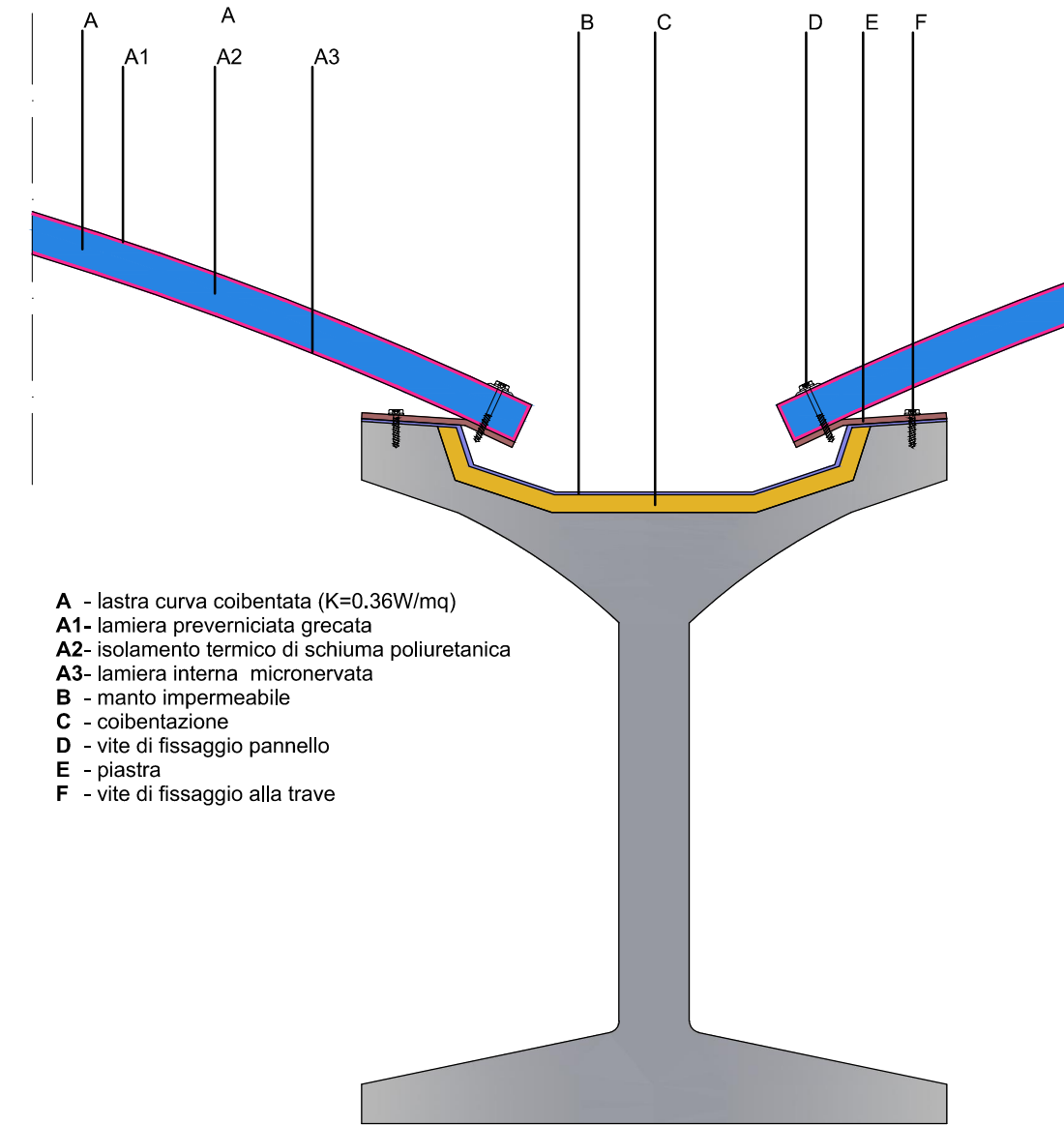
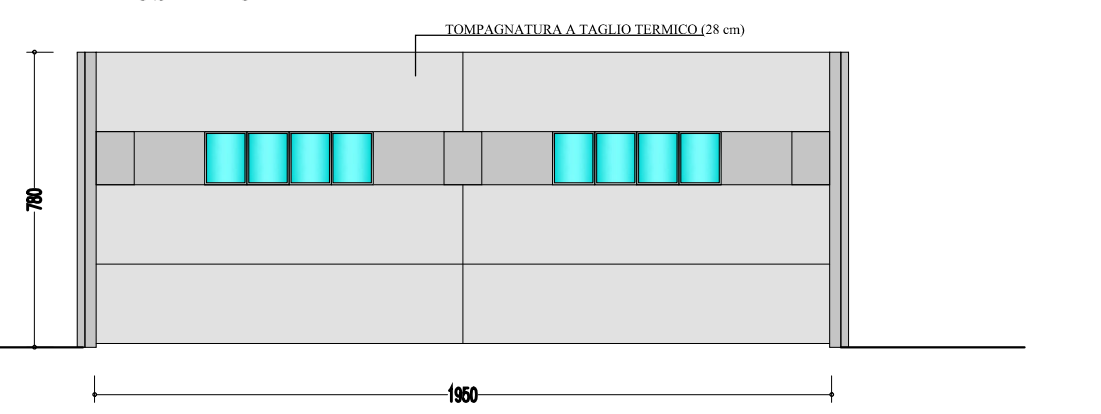
SEZIONE B-B



PROSPETTO B



PROSPETTO D



- A - lastra curva coibentata (K=0,36W/mq)
- A1- lamiera preverniciata grecata
- A2- isolamento termico di schiuma poliuretanicata
- A3- lamiera interna micronervata
- B - manto impermeabile
- C - coibentazione
- D - vite di fissaggio pannello
- E - piastra
- F - vite di fissaggio alla trave

COMUNE DI CASAL VELINO PROVINCIA DI SALERNO

PROGETTO PER ACQUISIZIONE ED
INFRASTRUTTURAZIONE DELLE AREE PER
INSEDIAMENTI PRODUTTIVI (PIP)
- LOCALITA' "VALLO SCALO" -

PROGETTO ESECUTIVO

PERIZIA DI VARIANTE N°2
SENZA AUMENTO DI SPESA

OGGETTO:
**PROGETTO ARCHITETTONICO
INCUBATORE**
Pianta Pilastri, Copertura, Sezioni,
Prospetti

TAVOLA: **8**

SCALA: 1:100

DATA: Gennaio 2010

AGGIORNAMENTO: Giugno 2014

Impresa: **IL RESPONSABILE DEL PROCEDIMENTO**
Arch. Angelo Gregorio

I PROGETTISTI:
Dott. Ing. Luigi Rispoli
Dott. Ing. Emilio Papa



N.B. la quota relativa -0.10 corrisponde alla quota assoluta 19.65